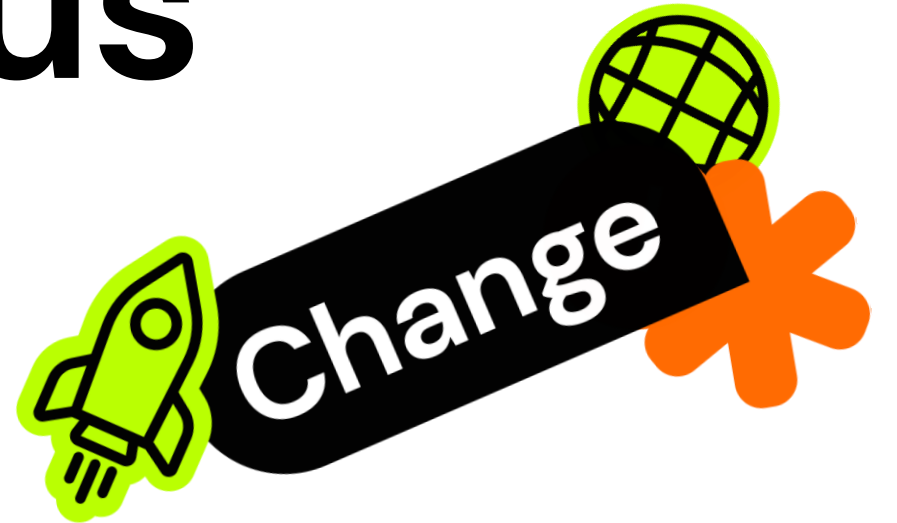


Eine Welt der neuen Möglichkeiten?

# Künstliche Intelligenz im Radtourismus

#KünstlicheIntelligenz #WandelAufSpeed #TheFutureIsNow





# Darf ich mich vorstellen? **Martin Birchmeier**

Netzwerkpartner von Realizing Progress

**Servus**

#Digitalisierung

#Coaching

#Mediation

#Marketing

#Freiburg

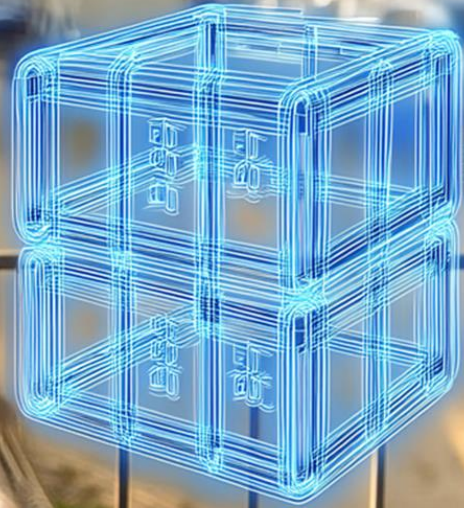


[martin@realizingprogress.com](mailto:martin@realizingprogress.com)  
+49 160 3175204



**Was kann Künstliche Intelligenz?**

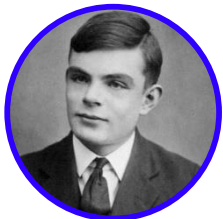
**Welche Auswirkungen hat die rasante  
Entwicklung auf den Radtourismus?**



**KI sorgt für digitalen Wandel 3.0:**  
Willkommen im neuen Zeitalter



# Meilensteine der KI Geschichte



1950

ALAN TURING  
STELLT **TURING**  
TEST VOR



1955

**KI BEGRIFF**  
ERSTMALS  
ERWÄHNT



1961

GM SETZT  
**UNIMATE**  
ROBOTER EIN



1964

**ELIZA WIRD**  
ERSTER  
CHATBOT



1966

**SHAKY: ERSTE**  
„ELEKTRONISCHE  
PERSON“



1997

**DEEP BLUE**  
BEZWINGT  
KASPAROV

KI WINTER



1999

SONY LAUNCHED  
PET-ROBOTER  
**AIBO**



2002

**ROOMBA: 1.**  
AUTONOMER  
SAUGER IN SERIE



2011

APPLE BRINGT  
ASSISTENT **SIRI**  
INS IPHONE 4S



2014

AMAZON  
LAUNCHED  
**ALEXA**



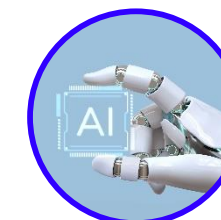
2017

**ALPHA GO**  
BESIEGT WELT-  
MEISTER IM GO



2022

**CHAT GPT**  
SORGT FÜR  
KI WETTLAUF



2024

KI EROBERT  
UNSERE  
ARBEITSWELT

# The Big Bang? Wie der aktuelle Wettlauf begann...

## Internet Sensation ChatGPT Crosses 1 Million Users In 5 Days

California-based OpenAI's newest prototype ChatGPT has left people wanting more

BY [PAROMITA GUPTA](#) • DEC 5, 2022

Share 



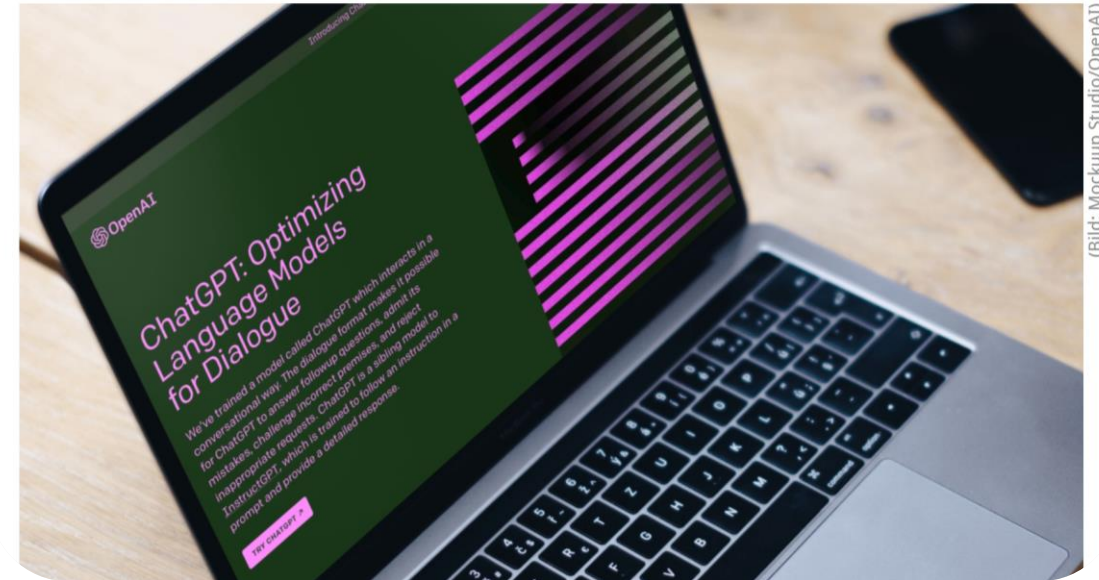
^ KUNSTLICHE INTELLIGENZ

## ChatGPT stellt Rekord für schnellwachsende Nutzerzahlen auf

Nur zwei Monate nach dem Start hat [ChatGPT](#) im Januar schätzungsweise 100 Millionen aktive Nutzer monatlich erreicht.

 in Pocket speichern  merken 

3. Februar 2023, 7:17 Uhr, Michael Linden



(Bild: Mockuup Studio/OpenAI)



# Was bezeichnet man eigentlich als **Generative Künstliche Intelligenz**?

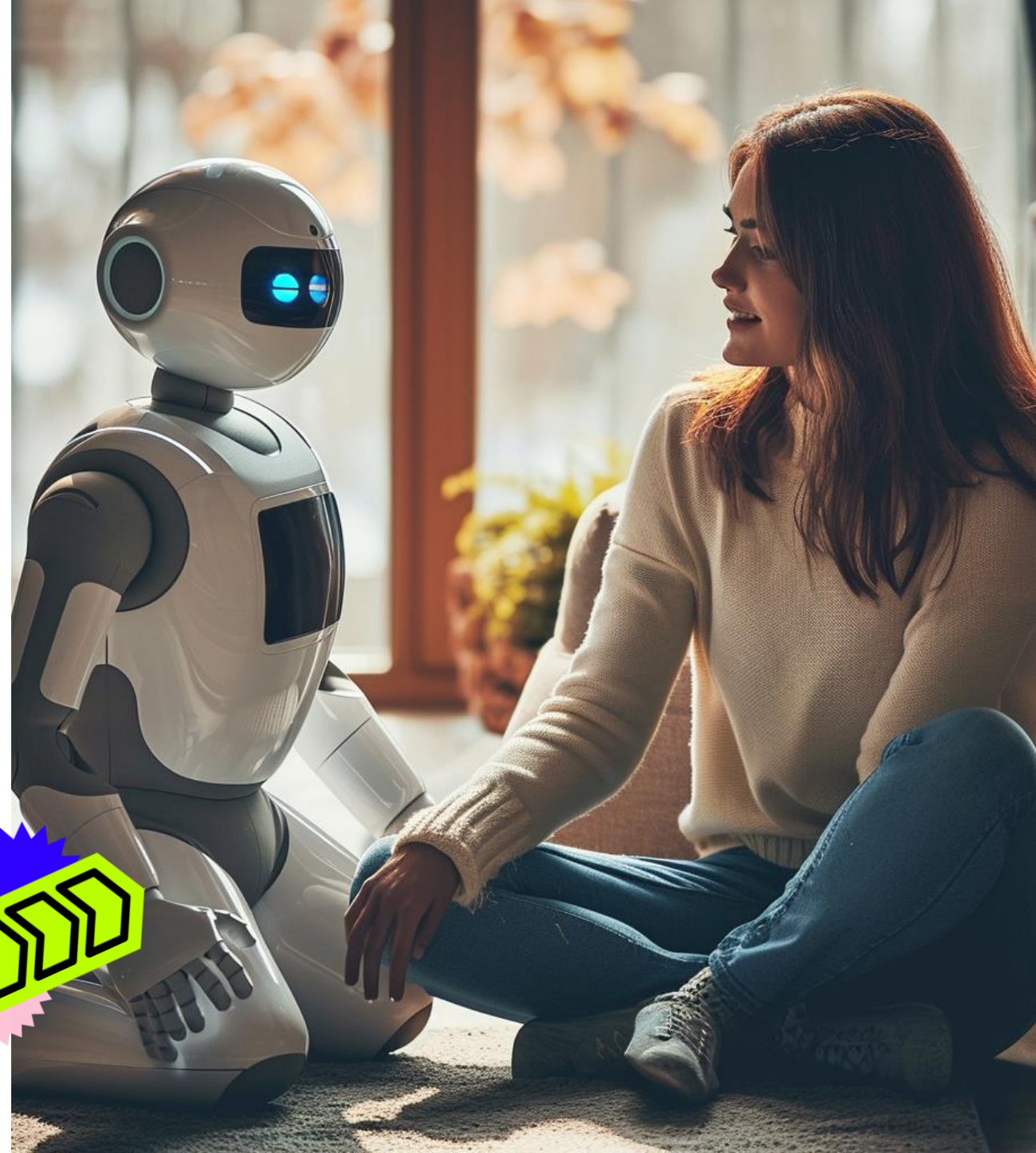
Generative KI ist jede Art von künstlicher Intelligenz, mit der **Texte, Bilder, Videos, Audios, Codes oder Simulationen generiert** werden können.

Dabei sollen möglichst menschliche Fähigkeiten erreicht oder gar übertroffen werden.

**Generative KI hat Maschinen dialogfähig gemacht...**

**Sie können ihre Umgebung wahrnehmen ...**

**... und haben unsere Sprache(n) gelernt.**





**Die Technologie ist nicht neu,  
aber durch ChatGPT wurde sie für  
jede\*n verfügbar**

# Die KI Landschaft seit ChatGPT



Web-Tipp: tägliche News + mehr als 2.500 KI Tools im Überblick <https://futuretools.io>

**Wir Menschen beschreiben zukünftig oft nur noch das **gewünschte Ergebnis**. Den (Lösungs-)Weg dorthin sucht und findet die Maschine selbst.**


# Der Weg zur „echten“ Intelligenz?

Aktueller Mensa Norway-Test bescheinigt dem neuen OpenAI o1-Modell einen großen Fortschritt.

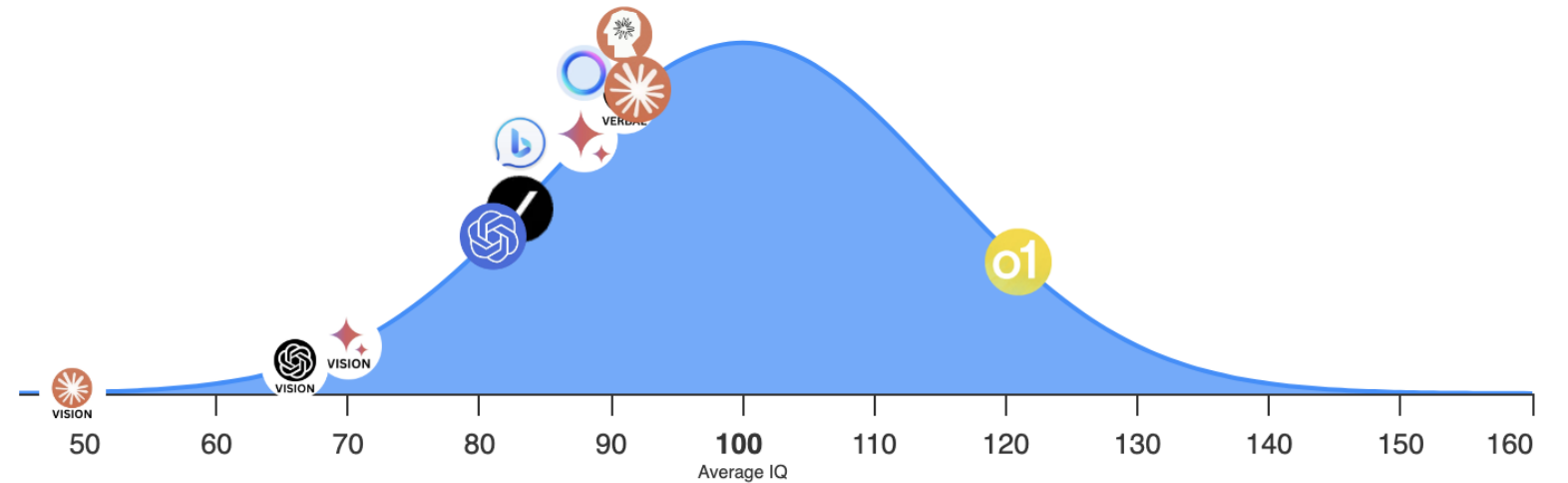
Stand 20.09.2024













This site quizzes 9 Verbal & 4 Vision AIs every week | Last Updated: 08:06AM EDT on September 20, 2024

## IQ Test Results

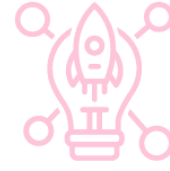
[Reset](#) [Show Offline Test](#) [Show Mensa Norway](#) 

Score reflects average of last 7 tests given



- |   |  |  |
|---|--|--|
|  Grok-2            |  Gemini Advanced (Vision) |  Gemini Advanced        |
|  OpenAI o1 preview |  GPT4 Omni (Vision)       |  GPT4 Omni              |
|  ChatGPT-4         |  Llama-3.1                |  Bing Copilot           |
|  Claude-3.5 Sonnet |  Claude-3 Opus            |  Claude-3 Opus (Vision) |

# OpenAI: Roadmap zur maschinellen Superintelligenz



1

2

3

4

5

## Chatbots

KI-Dialogsysteme, die **auf Eingaben und Prompts** in natürlicher Sprache **antworten**

## Reasoners

KI-Programme, die Probleme **auf dem Niveau menschlicher Fach-Expert\*innen** lösen können

## Agenten

KI-Agents, die **Umgebung wahrnehmen**, selbst **entscheiden** und Maßnahmen ergreifen

## Innovatoren

KI-Modelle, die **neue Produkte entwickeln** und innovative Lösungen **erfinden** können

## Organisationen

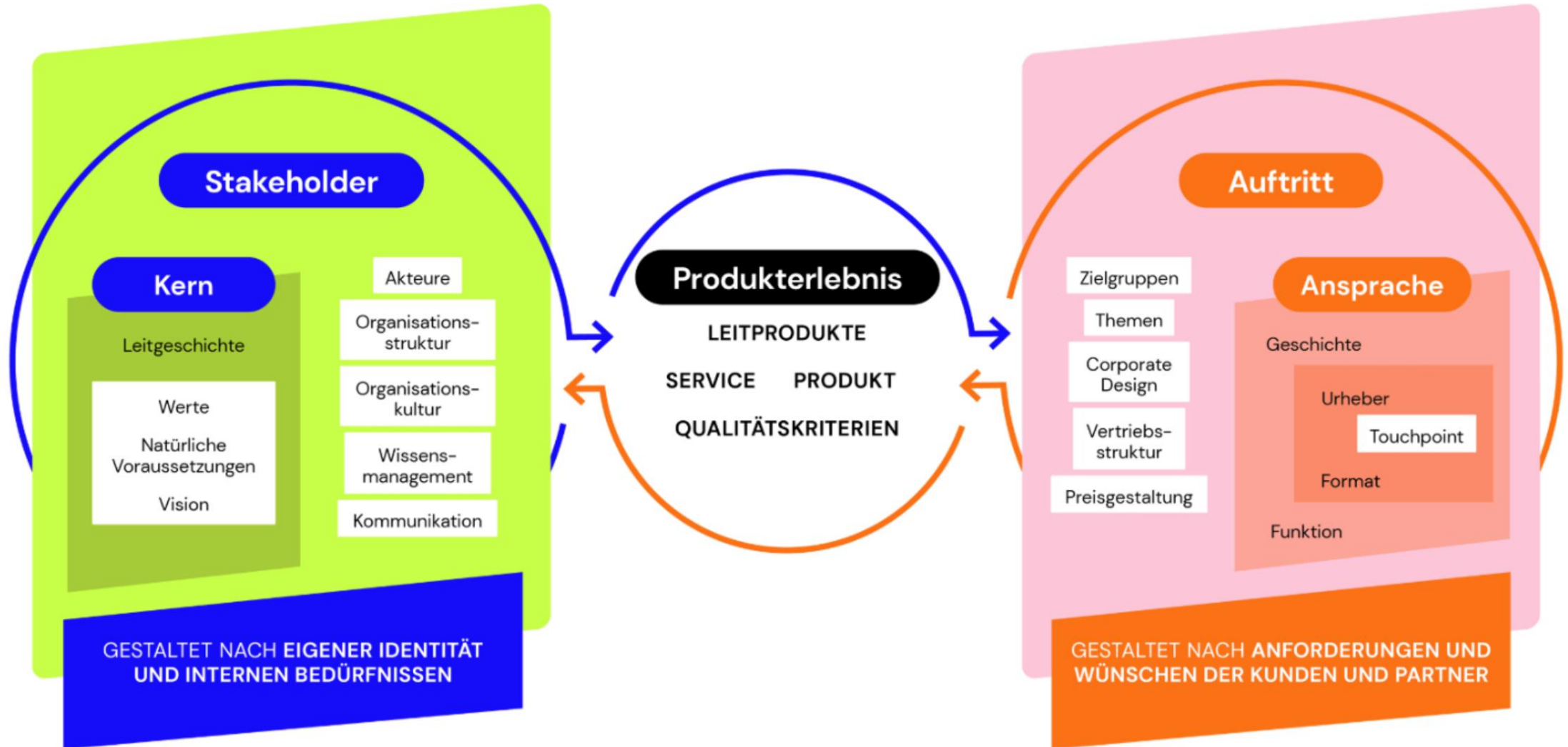
KI-Entitäten, die Prozesse optimieren und **Organisationen** auch **strategisch managen** können



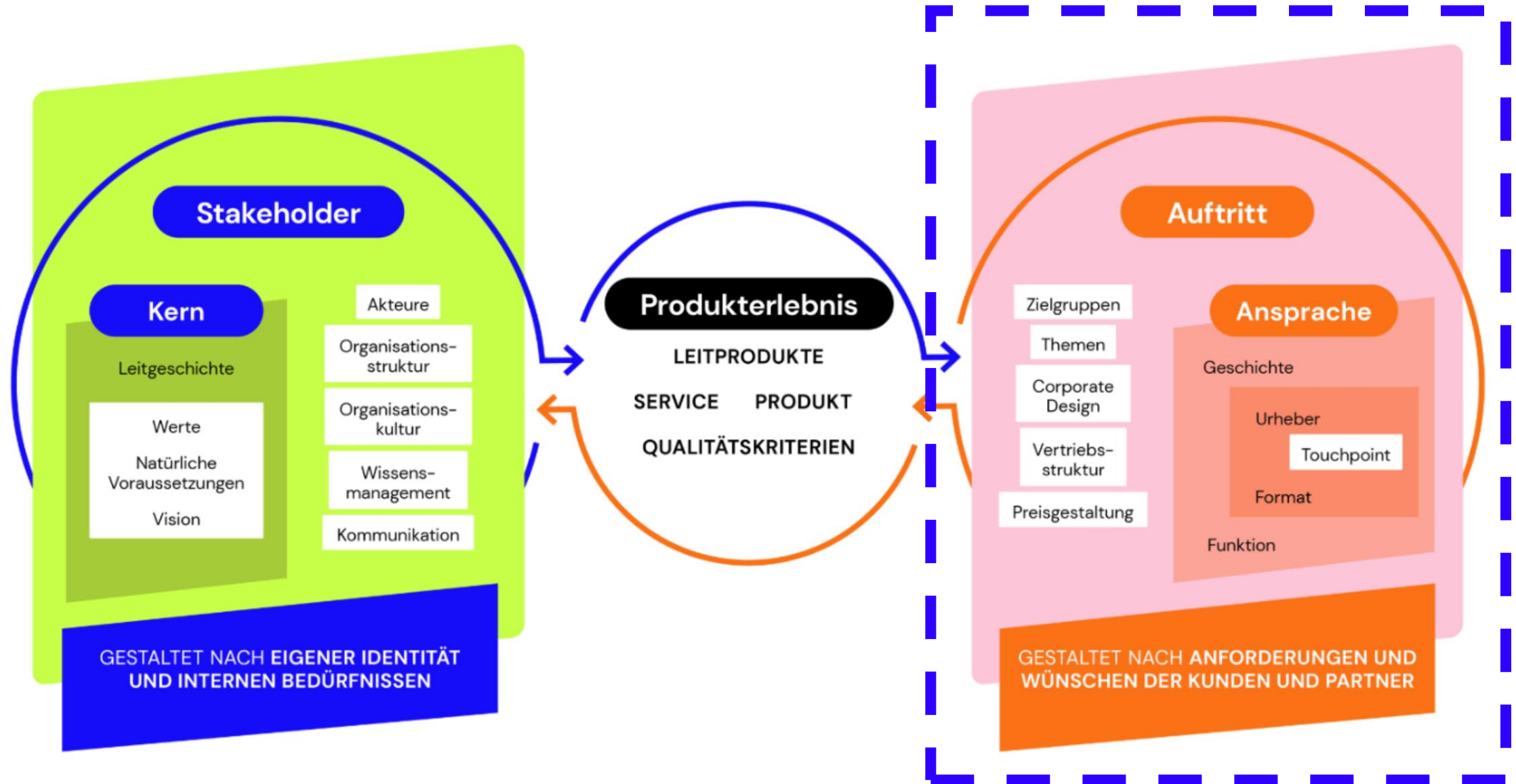
**Was bedeutet das für den  
Radtourismus?**

**Welche Rollen kann KI für uns  
einnehmen?**

# KI wirkt sich auf alle Bereiche unseres Handelns aus!



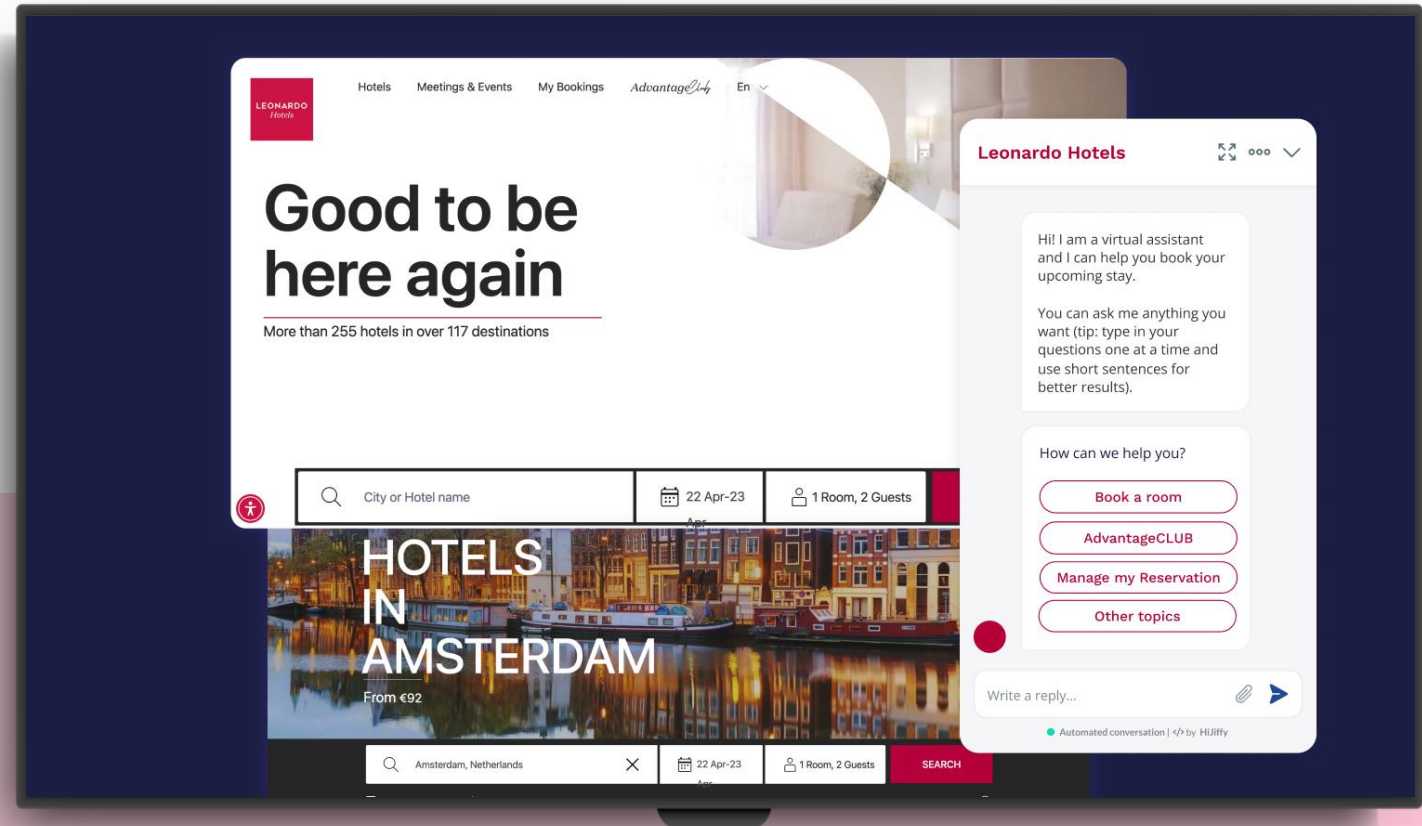
# KI wirkt sich auf alle Bereiche unseres Handelns aus!





# Smarte(re) Chatbots und Kundendienst der neuen Generation

- Ob Destination oder Hotel: Chatbots automatisieren immer mehr Standardanfragen und bieten **24/7 Service**, der Teams entlastet
- Beispiel Leonardo Hotels:  
Von 280.622 Gästeanfragen konnten **92% automatisch** beantwortet werden, dabei wurden **14.000 Stunden** gespart und die Kunden waren **zufriedener**





## Neckartal-Radweg Guide

Von Martin Birchmeier &

Virtueller Berater für den Neckartal-Radweg.

Welche  
Sehenswürdigkeiten  
gibt es entlang de...

Wo finde ich  
Unterkünfte auf  
dem Neckartal-...

Wie plane ich  
meine Etappen  
für den Radweg?

Gibt es  
Fahrradverleihstator  
entlang der...



Sende eine Nachricht an Neckartal-Radweg Guide



„Ich bin E-Biker und möchte den Neckartal-Radweg in 4 Tagen absolvieren. Erstelle mir einen detaillierten Etappenplan mit konkreten Vorschlägen für möglichst nachhaltige Unterkünfte in mittlerer Preisklasse.“



Der Neckartal-Radweg erstreckt sich über etwa 375 Kilometer von Villingen-Schwenningen bis Mannheim und bietet eine Vielzahl von landschaftlichen und kulturellen Highlights. Als E-Biker können Sie die Strecke bequem in vier Tagen bewältigen, wobei tägliche Etappen von ca. 90 bis 100 Kilometern zu erwarten sind. Hier ist ein detaillierter Etappenplan mit Vorschlägen für nachhaltige Unterkünfte in mittlerer Preisklasse:

#### **Etappe 1: Villingen-Schwenningen nach Tübingen (ca. 115 km)**

- **Streckenbeschreibung:** Starten Sie an der Neckarquelle im Schwenninger Moos und folgen Sie dem Fluss durch historische Städte wie Rottweil und Rottenburg am Neckar. Die Route verläuft größtenteils flach und ist somit ideal für E-Biker geeignet.
- **Empfohlene Unterkunft in Tübingen:**
  - **Hotel Krone Tübingen**  
Ein familiengeführtes Hotel mit Fokus auf Nachhaltigkeit, zentral in der Altstadt gelegen. Es bietet regionale Bio-Produkte und verfügt über sichere Abstellmöglichkeiten für Fahrräder.

#### **Etappe 2: Tübingen nach Ludwigsburg (ca. 90 km)**

- **Streckenbeschreibung:** Diese Etappe führt Sie durch malerische Landschaften und charmante Orte wie Nürtingen und Esslingen am Neckar, bevor Sie Ludwigsburg mit seinem beeindruckenden Residenzschloss erreichen.
- **Empfohlene Unterkunft in Ludwigsburg:**
  - **Hotel Goldener Pflug**  
Dieses Hotel legt Wert auf umweltfreundliche Praktiken und bietet komfortable Zimmer in mittlerer Preisklasse. Fahrradfahrer sind herzlich willkommen, und es gibt Ladestationen für E-Bikes.





### Etappe 3: Ludwigsburg nach Bad Wimpfen (ca. 95 km)


- **Streckenbeschreibung:** Sie radeln entlang des Neckars durch Weinbaugebiete und passieren Städte wie Heilbronn und Neckarsulm, bevor Sie die mittelalterliche Stadt Bad Wimpfen erreichen.
- **Empfohlene Unterkunft in Bad Wimpfen:**
  - **Hotel am Rosengarten**  
Ein umweltbewusstes Hotel mit modernen Annehmlichkeiten. Es bietet spezielle Services für Radfahrer, einschließlich sicherer Fahrradaufbewahrung und E-Bike-Ladestationen.

### Etappe 4: Bad Wimpfen nach Mannheim (ca. 100 km)

- **Streckenbeschreibung:** Die letzte Etappe führt Sie durch den Odenwald und historische Städte wie Heidelberg, bevor Sie Mannheim, den Zusammenfluss von Neckar und Rhein, erreichen.
- **Empfohlene Unterkunft in Mannheim:**
  - **SYTE Hotel Mannheim**  
Ein stilvolles Hotel, das Nachhaltigkeit priorisiert. Es bietet komfortable Zimmer und ist fahrradfreundlich ausgestattet.

### Hinweise:

- **Lademöglichkeiten:** Entlang des Neckartal-Radwegs gibt es zahlreiche E-Bike-Ladestationen. Es ist jedoch ratsam, sich vorab über genaue Standorte zu informieren und gegebenenfalls eigene Ladegeräte mitzuführen.
- **Buchungen:** Aufgrund der Beliebtheit des Radwegs empfiehlt es sich, die Unterkünfte im Voraus zu reservieren.
- **Nachhaltigkeit:** Alle vorgeschlagenen Unterkünfte legen Wert auf umweltfreundliche Praktiken und bieten Services speziell für Radfahrer an.



„Wo kann ich mehr über die Hotels erfahren?“

## 1. Offizielle Hotelwebsites

- Hotel Krone Tübingen: [www.hotel-krone-tuebingen.de](http://www.hotel-krone-tuebingen.de)  
Hier finden Sie Details zu Zimmerausstattung, nachhaltigen Angeboten und Services für Radfahrer.
  - Hotel Goldener Pflug, Ludwigsburg: [www.goldener-pflug.de](http://www.goldener-pflug.de)  
Die Seite bietet Informationen zu umweltfreundlichen Praktiken, Gastronomie und weiteren Annehmlichkeiten.
  - Hotel am Rosengarten, Bad Wimpfen: [www.hotel-rosengarten.org](http://www.hotel-rosengarten.org)  
Erfahren Sie mehr über spezielle Radfahrer-Services, die Lage in Bad Wimpfen und die Angebote des Hotels.
  - SYTE Hotel Mannheim: [www.sytehotel.de](http://www.sytehotel.de)  
Auf der Website finden Sie Infos zur Nachhaltigkeitsstrategie, Zimmerausstattung und Lage.
- 

## 2. Offizielle Seite des Neckartal-Radwegs


Die Plattform [www.neckartalradweg-bw.de](http://www.neckartalradweg-bw.de) bietet einen Überblick über ausgewählte, radfahrerfreundliche Unterkünfte und deren Angebote.

---

## 3. Bewertungs- und Buchungsportale

- HolidayCheck: Informieren Sie sich über Gästebewertungen, Fotos und Bewertungen anderer Radfahrer.
- Booking.com oder HRS: Hier finden Sie oft detaillierte Beschreibungen, Kundenbewertungen





„Wo kann ich mehr über die Hotels erfahren?“

## 1. Offizielle Hotelwebsites

- Hotel Krone Tübingen: [www.hotel-krone-tuebingen.de](http://www.hotel-krone-tuebingen.de)  
Hier finden Sie Details zu Zimmerausstattung, nachhaltigen Angeboten und Services für Radfahrer.
  - Hotel Goldener Pflug, Ludwigsburg: [www.goldener-pflug.de](http://www.goldener-pflug.de)  
Die Seite bietet Informationen zu umweltfreundlichen Praktiken, Gastronomie und weiteren Annehmlichkeiten.
  - Hotel am Rosengarten, Bad Wimpfen: [www.hotel-rosengarten.org](http://www.hotel-rosengarten.org)  
Erfahren Sie mehr über spezielle Radfahrer-Services, die Lage in Bad Wimpfen und die Angebote des Hotels.
  - SYTE Hotel Mannheim: [www.sytehotel.de](http://www.sytehotel.de)  
Auf der Website finden Sie Infos zur Nachhaltigkeitsstrategie, Zimmerausstattung und Lage.
- 

## 2. Offizielle Seite des Neckartal-Radwegs

Die Plattform [www.neckartalradweg-bw.de](http://www.neckartalradweg-bw.de) bietet einen Überblick über ausgewählte, radfahrerfreundliche Unterkünfte und deren Angebote.

---

## 3. Bewertungs- und Buchungsportale

- HolidayCheck: Informieren Sie sich über Gästebewertungen, Fotos und Bewertungen anderer Radfahrer.
- Booking.com oder HRS: Hier finden Sie oft detaillierte Beschreibungen, Kundenbewertungen



„Wir würden gerne als 4-köpfige Familie eine 7-tägige Tour auf dem Neckartalradweg machen. Unsere Kinder sind 6 und 8 Jahre alt. Wir schaffen maximal 30-40 Kilometer am Tag. Unser Anspruch ist es nicht den ganzen Weg zu fahren. Übernachten würden wir gerne auf Campingplätzen. Erstelle mir einen Etappenplan inklusive Campingplätze und 2-3 spannenden Ausflugszielen für die ganze Familie pro Tag entlang der Strecke.“



Der Neckartal-Radweg erstreckt sich über etwa 370 km von Villingen-Schwenningen bis Mannheim und bietet eine nahezu steigungsfreie Strecke, die besonders für Familien geeignet ist.

NECKARTALRADWEG

Für Ihre 7-tägige Familientour mit täglichen Etappen von 30-40 km schlage ich folgende Route mit passenden Campingplätzen und familienfreundlichen Ausflugszielen vor:

#### Tag 1: Villingen-Schwenningen nach Rottweil (ca. 30 km)

- **Campingplatz:** Campingplatz Schüttehof in Horb (ca. 2,5 km vom Radweg)

6-8 KE TOUREN, RADEISEN UND AUSRÜSTUNG

#### • **Ausflugsziele:**

- Besuch der historischen Altstadt von Rottweil
- Rottweiler Testturm mit Aussichtsplattform
- Spielplatz Stadtpark Rottweil

#### Tag 2: Rottweil nach Sulz am Neckar (ca. 35 km)

- **Campingplatz:** Zeltplatz Oberndorf am Minigolf (ca. 1,3 km vom Radweg)

FLUSS-RADWEG

#### • **Ausflugsziele:**

- Wasserspielplatz in Sulz
- Besuch des Heimatmuseums
- Naturerlebnispfad Sulz

#### Tag 3: Sulz am Neckar nach Tübingen (ca. 40 km)

- **Campingplatz:** Neckar-Camping Tübingen (ca. 2,1 km vom Radweg)

6-8 KE TOUREN, RADEISEN UND AUSRÜSTUNG

#### • **Ausflugsziele:**

- Stocherkahnfahrt auf dem Neckar
- Besuch des Botanischen Gartens



#### Tag 4: Tübingen nach Nürtingen (ca. 35 km)

- **Campingplatz:** Campingplatz Aileswasensee in Neckartailfingen (ca. 5 km vom Radweg)
- **Ausflugsziele:**
  - Badespaß am Aileswasensee
  - Besuch des Stadtmuseums Nürtingen
  - Abenteuerspielplatz Nürtingen

#### Tag 5: Nürtingen nach Esslingen am Neckar (ca. 30 km)

- **Campingplatz:** Campingplatz Stuttgart Cannstatter Wasen (ca. 1,5 km vom Radweg)  
FLUSS-RADWEG
- **Ausflugsziele:**
  - Historische Altstadt von Esslingen mit Fachwerkhäusern
  - Besuch des Schwimmbads Merkel'sches Bad
  - Tierpark Nymphaea

#### Tag 6: Esslingen am Neckar nach Marbach am Neckar (ca. 40 km)

- **Campingplatz:** Camper Chill Corner Reisachmühle in Neckarsulm (ca. 2 km vom Radweg)  
NECKARTALRADWEG
- **Ausflugsziele:**
  - Schiller-Nationalmuseum in Marbach
  - Spielplatz am Neckarufer
  - Bootsfahrt auf dem Neckar



Mehr

×

 Neckartal Radweg

#### Familientouren - neckartalradweg-bw.de

Die Etappe von Remseck oder Ludwigsburg nach Marbach am Neckar eignet sich bestens für einen...

 Neckartal Radweg

#### Campingplätze - neckartalradweg-bw.de

Egal ob erfahrener Profi-Camper oder Camping-Neuling, mit eigenem Zelt, Wohnmobil oder in einer...

 Neckartal Radweg


#### Etappen am Neckartal-Radweg

Den Neckar flussauf- oder abwärts? Möchten Sie die kompletten 370 km in acht Tagesetappen erleben oder...

 Neckartal Radweg


#### Reisemobil & Camping

Camping am Neckar. Sie möchten mit Ihrem Wohnmobil, Camper Van oder Wohnwagen ganz flexibel und sponta...

 Neckarradweg

#### Neckartalradweg - Übersicht der Etappen - Neckarradweg

Der Radweg führt zunächst auf asphaltierten Wegen längs des Neckars entlang dem Stuttgarter Stadtgebiet...

 Camper Spots Baden-Württemberg

#### Neckartal-Radweg | Wohnmobil BW

Der Neckartal-Weg führt auf einer nahezu steigungsfreien Route über 375 km vom Neckarursprun...

 Radreisen individuell planen

#### Neckartal-Radweg in 8 Etappen entlang des Neckars

Mit dem folgenden Etappenplan in 8 Etappen über den Neckartal-Radweg unterstützen wir Sie in Ihrer Planung...

 Komoot


#### Neckartal-Radweg / originale Etappen und längere

## Tag 7: Marbach am Neckar nach Heilbronn (ca. 35 km)

- **Campingplatz:** Campingplatz Reisachmühle in Neckarsulm (ganzjährig geöffnet) FLUSS-RADWEGE
- **Ausflugsziele:**
  - Experimenta Science Center in Heilbronn
  - Besuch des Wertwiesenparks mit Spielplatz
  - Schifffahrt auf dem Neckar

Bitte beachten Sie, dass die Entfernungen zwischen den Campingplätzen und dem Radweg variieren können. Es ist ratsam, die genaue Lage und Verfügbarkeit der Campingplätze im Voraus zu prüfen und gegebenenfalls Reservierungen vorzunehmen. Weitere Informationen zu Campingplätzen entlang des Neckartal-Radwegs finden Sie hier: NECKARTALRADWEG

Ich wünsche Ihnen und Ihrer Familie eine wunderbare Radtour mit vielen unvergesslichen Erlebnissen entlang des Neckartal-Radwegs!

Quellen 





**Brauchen wir in Zukunft  
überhaupt noch definierte Etappen  
oder fixe Tourenvorschläge?**

**Denken wir noch einen  
Schritt weiter ...**



HEALTH / 27.06.2024

# Fitness-Apps starten durch: KI-Coach mit menschlicher Kommunikation



Die Fitnessbranche bleibt auf dem Sprung in die digitale Zukunft. ISPO.com analysiert die Ambivalenz des Marktes: Während die einen Expert\*innen nach wie vor skeptisch sind, sich zu sehr auf den virtuellen Coach zu verlassen, starten Fitness-Apps durch. Ein Beispiel: Das Münchner Start-up Freeletics launchte jetzt seinen Coach+ für eine menschliche Kommunikation.







# **KI als Content-Creator (Text, Bild, Video, etc.)**













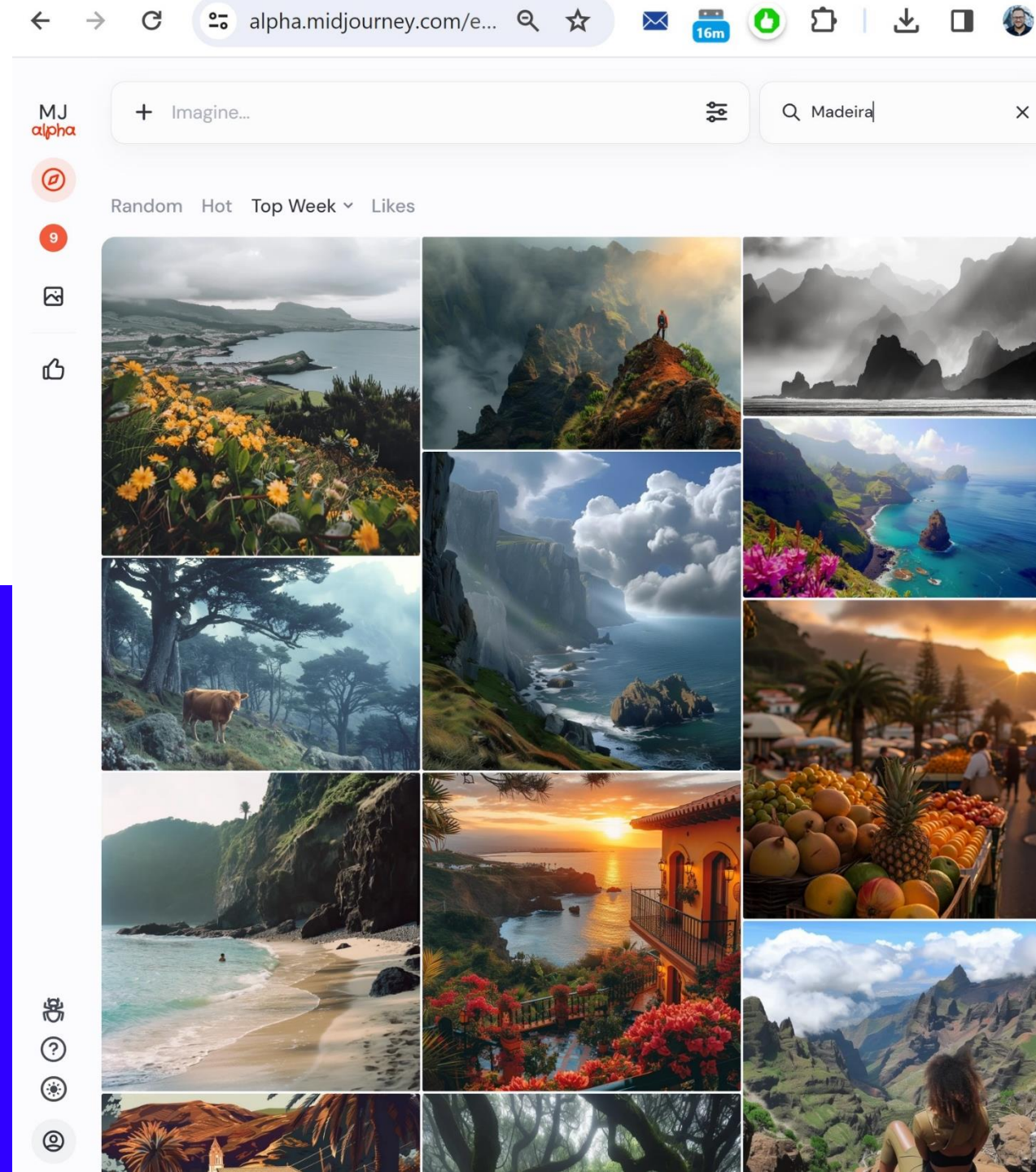
# TOOL-EMPFEHLUNG

 **Midjourney**

<https://www.midjourney.com/>

ab 10 USD/ Monat

- Die **höchste Qualität** bei Bildgenerierungen, **auf Wunsch fotorealistisch**
- Anfangs ausschließlich **über Discord** bedienbar, daher für Laien kompliziert
- Mittlerweile mit Interface zur Bilderstellung auf der **Webseite** öffentlich für alle Abonnenten einfach benutzbar
- Bilderstellung wird damit immer leichter und immer „nutzbarer“ auch in der Praxis



**Hot & trending:**  
**Neue KI-Hoffnung aus dem Schwarzwald**



**FLUX.1**

*A new era of creation*

<https://blackforestlabs.ai/>

Möglichkeit, eine eigene LoRA zu trainieren



## Virtuelle Influencer\*innen – KI Avatare (Beispiel DZT: Emma)



## TOOL-EMPFEHLUNG



<https://openai.com/sora/>

- **Text-zu-Video Generierung** in noch nie dagewesener Länge und Qualität
- Aktuell in einer **Pre-Release-Testphase**, Zugang aktuell für Expert\*innen zur Verfeinerung der Sicherheit gegen Falschinformation, Propaganda etc.
- Schon heute steht fest: Sora wird auch statische Bilder erzeugen können – wir damit Dall-E mittelfristig ersetzt?

# Creating video from text

Sora is an AI model that can create realistic and imaginative scenes from text instructions.

[Read technical report](#)

All videos on this page were generated directly by Sora without modification.

[Capabilities](#)

[Safety](#)

[Research](#)

|| [Pause](#)

We're teaching AI to understand and simulate the physical world in motion, with the goal of training models that help people solve problems that require real-world interaction.

Introducing Sora, our text-to-video model. Sora can generate videos up to a minute long while maintaining visual quality and adherence to the user's prompt









© 2011

**Und manchmal entwickelt  
man versehentlich eine  
neue Produktidee ...**



# Bildcontent – ein Blick in die Zukunft

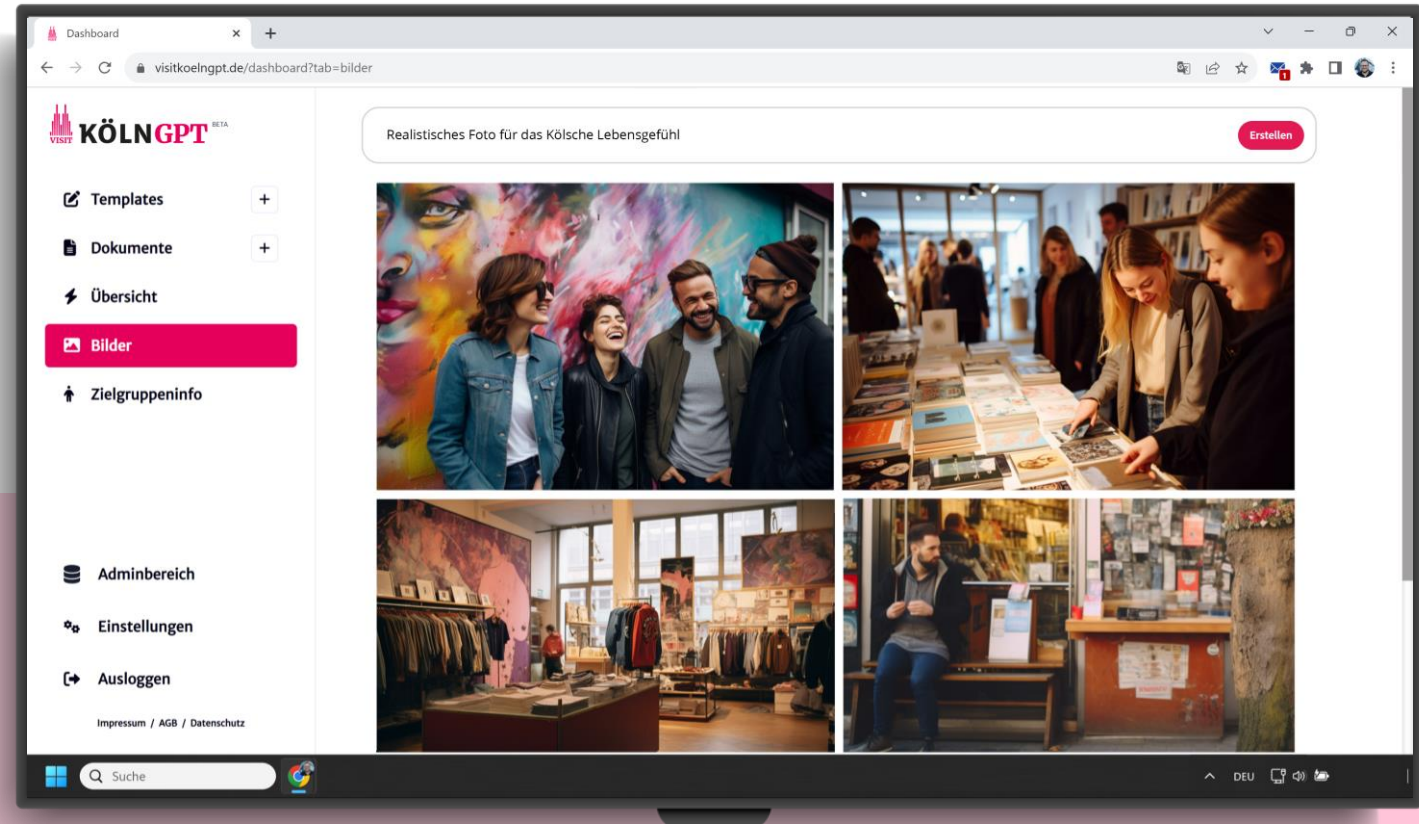


- Bildcontent wird in allen Bereichen **immer häufiger KI** generiert sein
- Klassische Stockfotos werden sehr schnell **an Bedeutung verlieren** (viele Anbieter werden zu Content-Suchmaschinen mit KI-Inhalten)
- Fotoshootings werden in Zukunft anders aussehen und vorbereitet sein
- Der Blick in die Vergangenheit (und Zukunft) ist deutlich einfacher möglich
- Herausforderung: **Balance-Akt** zwischen „Perfektion“, Effizienz und dem Wunsch nach Authentizität



# Mit VisitKölnGPT zielgruppenfokussierten Content auf Knopfdruck

- Pilotprojekt: Die **erste Corporate GPT** Lösung im Deutschland-Tourismus
- Zielsetzung: **konsistent guter Content**, der auf die Strategie einzahlt und zur Zielgruppe passt
- **Intuitiv bedienbar** für alle Mitarbeitenden, auch ganz ohne Prompt-Kompetenz



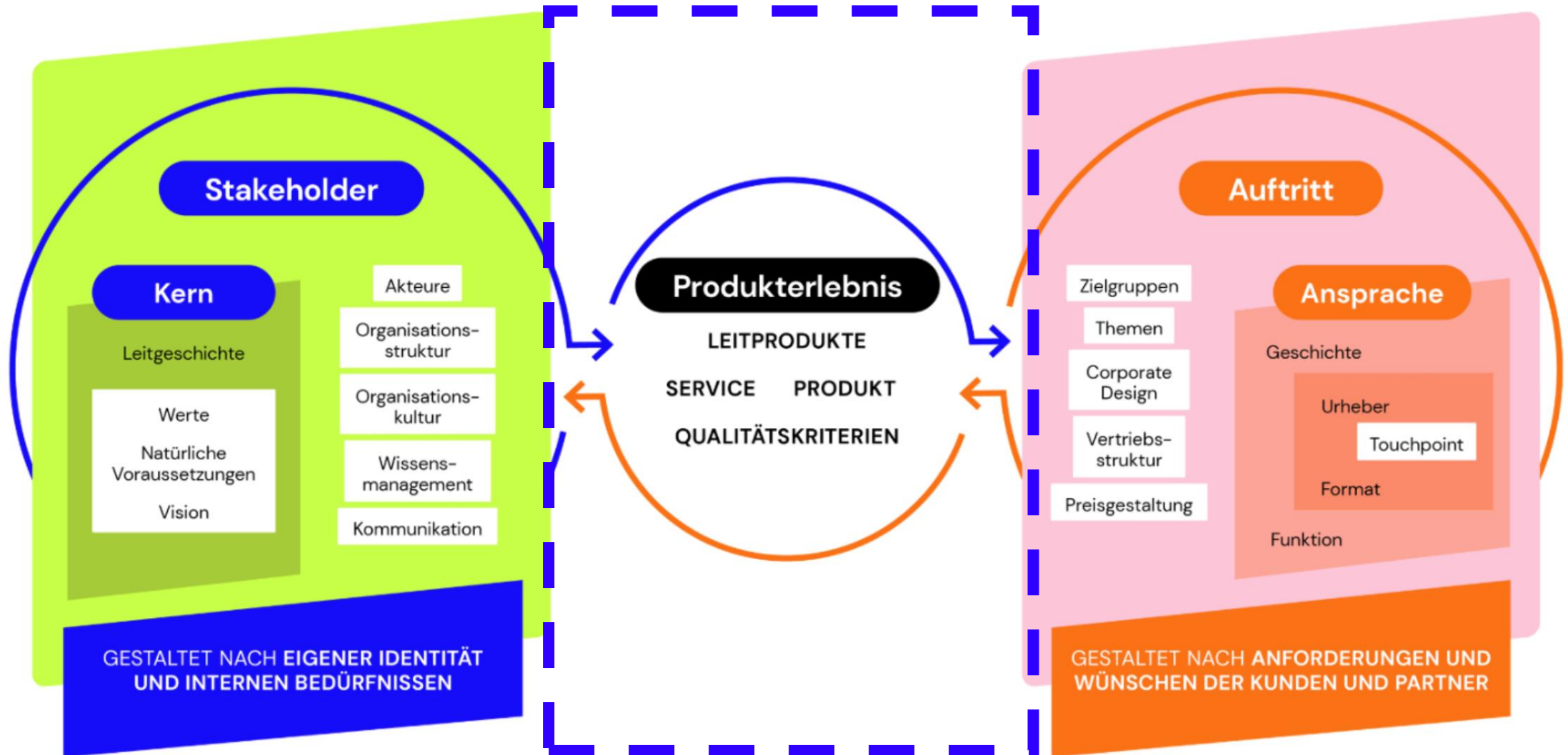


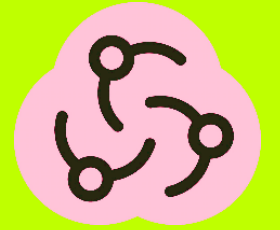
# Weitere Rollen im Bereich Kommunikation/Auftritt

- KI als Datenanalystin
- KI als Social-Media-Managerin
- KI als Übersetzerin
- und viele mehr ...



# KI wirkt sich auf alle Bereiche unseres Handelns aus!





# **KI als Produktentwicklerin (Routenplanerin)**

„Als Produktmanagerin für das Thema Radtourismus in Baden-Württemberg, plane eine 6-tägige Gravelbike-Runde für anspruchsvolle Radsportler\*innen, die jeweils zur Hälfte durch den Schwarzwald und zur anderen Hälfte über die Schwäbische Alb geht mit konkreten Etappenorten und Routenverlauf. Die Etappen sollen ca. 80 km lang sein und 1000 Höhenmeter erfordern.“



Hier ist eine geplante 6-tägige Gravelbike-Runde für anspruchsvolle Gravelbiker in Baden-Württemberg, die sowohl den Schwarzwald als auch die Schwäbische Alb abdeckt. Die Etappen sind etwa 80 km lang und bieten 1.000 Höhenmeter pro Tag.

---

### Tag 1: Freiburg im Breisgau → Todtmoos (Schwarzwald)

- Distanz: 80 km
  - Höhenmeter: ca. 1.200 m
  - Route: Start in Freiburg → Schauinsland (Gravelaufstieg) → St. Märgen → Feldberg (über Trails und Schotterwege) → Todtnau → Ziel in Todtmoos.
  - Highlights: Schauinsland, Feldberg-Panorama, ursprüngliche Wälder und Trails im Hochschwarzwald.
- 

### Tag 2: Todtmoos → Donaueschingen (Schwarzwald)

- Distanz: 85 km
- Höhenmeter: ca. 1.100 m
- Route: Todtmoos → Wehra-Tal (Gravelwege entlang der Flüsse) → Hotzenwald → Wutachschlucht (Gravelpassagen mit Al↓cht) → Ziel in Donaueschingen.



### Tag 3: Donaueschingen → Münsingen (Schwäbische Alb)

- Distanz: 90 km
  - Höhenmeter: ca. 1.200 m
  - Route: Donaueschingen → Schwäbische Alb-Aufstieg bei Tuttlingen → Beuron (Kloster) → Oberes Donautal (Gravel entlang der Donau) → Ziel in Münsingen.
  - Highlights: Beuroner Kloster, die eindrucksvolle Landschaft des Oberen Donautals, typische Albhochflächen.
- 

### Tag 4: Münsingen → Schwäbisch Gmünd (Schwäbische Alb)

- Distanz: 80 km
  - Höhenmeter: ca. 1.000 m
  - Route: Münsingen → Lautertal (Traumhafte Gravelwege) → Albgut (Einkehr) → Schwäbischer Wald → Ziel in Schwäbisch Gmünd.
  - Highlights: Lautertal, historische Kulturlandschaften der Schwäbischen Alb, Schwäbisch Gmünds Altstadt.
- 

### Tag 5: Schwäbisch Gmünd → Freudenstadt (Schwarzwald)

- Distanz: 85 km
- Höhenmeter: ca. 1.300 m
- Route: Schwäbisch Gmünd → Aufstieg zum Schwarzwald → Heuberg (Panoramawege) → Alpirsbach → Ziel in Freudenstadt.
- Highlights: Wechsel vom Albtrauf zum Schwarzwald, Brauerei in Alpirsbach, Marktplatz Freudenstadt.





---

## Tag 6: Freudenstadt → Freiburg im Breisgau (Schwarzwald)

- Distanz: 80 km
- Höhenmeter: ca. 1.000 m
- Route: Freudenstadt → Kinzigtal → Schönwald → Hinterzarten → Freiburg.
- Highlights: Das Kinzigtal mit seinen typischen Schwarzwaldhöfen, Hinterzarten und der Rückblick auf eine epische Runde.

---

## Zusammenfassung

- Gesamtdistanz: ca. 500 km
- Gesamthöhenmeter: ca. 6.800 m
- Zielgruppe: Erfahrene Gravelbiker mit guter Kondition.
- Besonderheiten: Kombination aus Schwarzwald und Schwäbischer Alb, vielfältige Landschaften, technische Trails und Schotterwege.

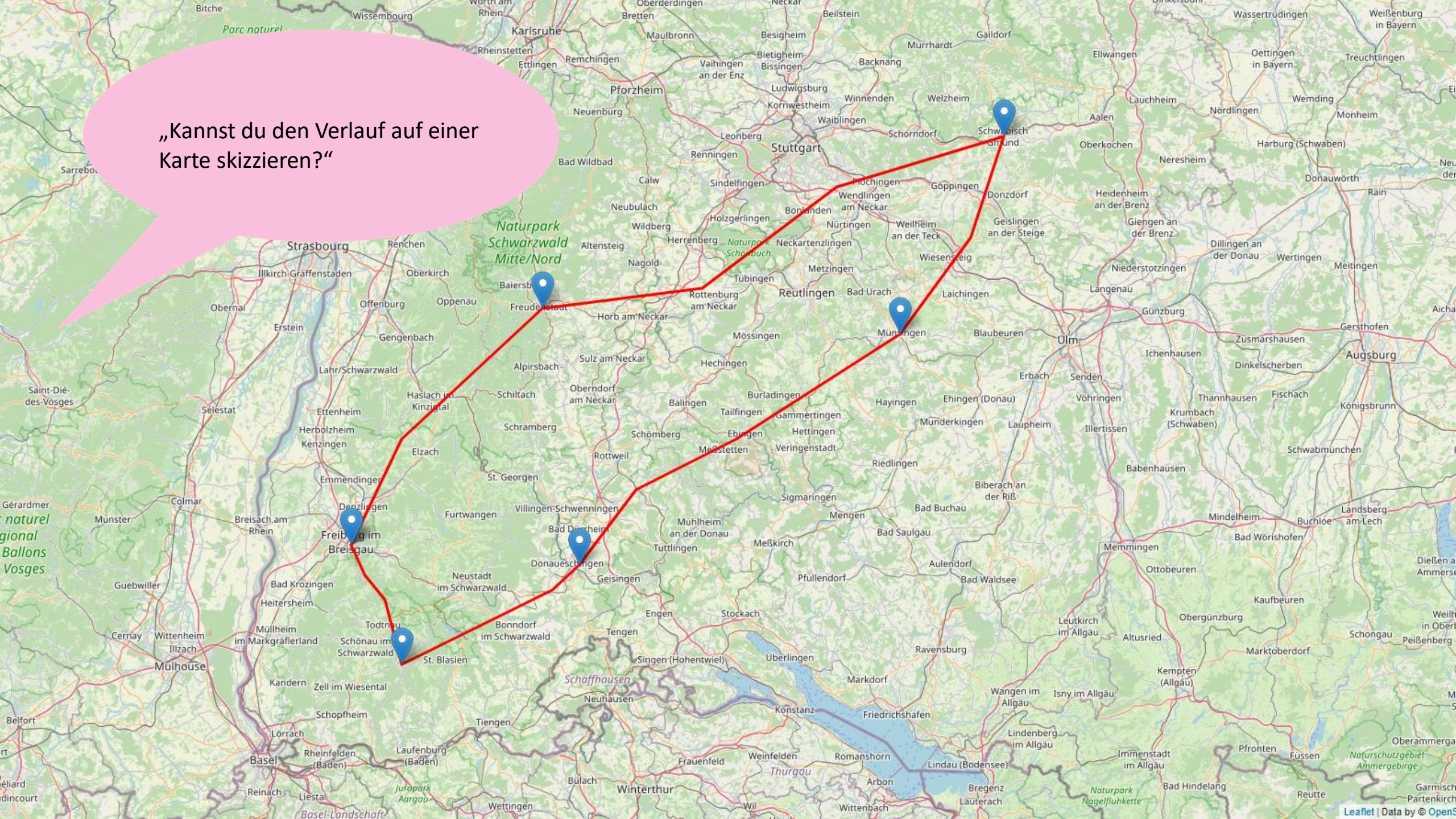
Falls du dazu GPX-Tracks oder detaillierte Karten benötigst, könnte ich auch passende Ressourcen vorschlagen.



Sende eine Nachricht an ChatGPT



„Kannst du den Verlauf auf einer Karte skizzieren?“





# KI als Besucherlenkerin

# Erste Destinationen nutzen Künstliche Intelligenz im Kampf gegen Overtourism

- In Zusammenarbeit mit der Breda University sollen seltener besuchte Attraktionen hervorgehoben werden
- Im Umkehrschluss soll der KI Reiseberater die ohnehin weltbekannten Hauptattraktionen möglichst ausklammern
- KI als Hilfsmittel für mehr Balance, mehr Nachhaltigkeit, fairere Wertschöpfung





# AIR Projekt

- **Ziel:** Entzerrung von Besucherströmen und Förderung nachhaltigen Tourismus durch KI.
- **Kernelemente:** Besuchermanagementsystem mit Frequenzmessung, Datenanalyse und Alternativenempfehlung.
- **Anwendungsfälle:** Pilotprojekte in Allgäu, Ruhrgebiet, Sauerland sowie Nord- und Ostseeküste.
- **Laufzeit:** 2022–2024, gefördert vom BMUV im Programm „KI-Leuchttürme“.

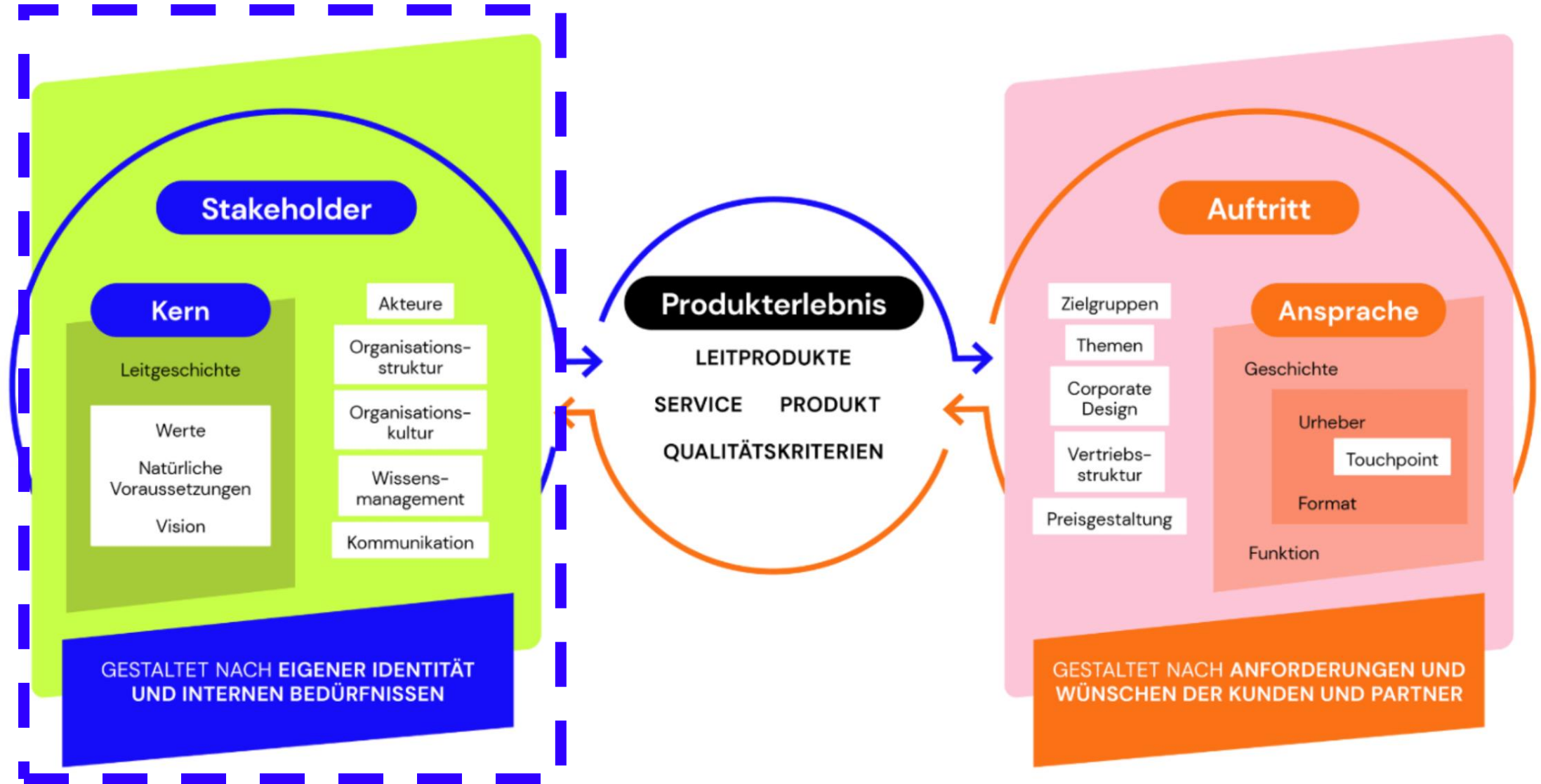


# Weitere Rollen im Bereich Produkt



- KI als Feedback-Analystin
- KI als Innovatorin
- KI als Wartungsplanerin
- KI als Testsystem
- und viele mehr ...

# KI wirkt sich auf alle Bereiche unseres Handelns aus!





NEW COLLEAGUE

NEW  
COLLEAGUE  
AI

NEW COLLEAGUE

**KI als neue Kollegin**

**Der Umgang mit KI ist kein rein technischer Aspekt.  
Es ist auch ein sozialer, ein kultureller. Nur wenn wir die  
Zusammenarbeit mit der Maschine akzeptieren, können  
wir auch ihr Potenzial bestmöglich nutzen.**

# Wie wird KI den Arbeitsalltag verändern?



- Automatisierung von Routine- und administrativen Aufgaben
- Veränderung von Rollen und Jobanforderungen
- Verbesserte (automatisierte) Entscheidungsfindung durch Datenanalysen
- Flexible Arbeitsmodelle und Zusammenarbeit
- Personalisierte Weiterbildung und Kompetenzentwicklung

# KI hilft in jedem Aufgabenbereich!

## Information

Perspektive:  
Gäste-Information  
& -Service



Destinations-  
management 1.0

Destinations-  
management 2.0

## Marketing

Perspektive:  
Wachstum



## Management

Perspektive:  
Zielgruppen &  
Stakeholder

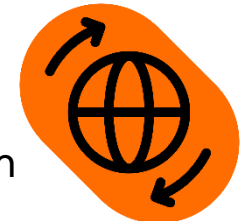


Destinations-  
management 3.0

Destinations-  
management 4.0

## Gemeinwohl

Perspektive:  
Verantwortung im  
Lebensraum



Lebensraum-  
management



# Weitere Rollen im Bereich Organisation

- KI als Assistentin
- KI als Entscheidungshelferin
- KI als Moderatorin/Mediatorin
- KI als Vernetzerin
- KI als Trainerin/Lehrerin
- und viele mehr ...





**Wie gehen wir es an?**

Wie und wo passt KI zu unserer **DNA**? Effizienz vs. Fragen der **Authentizität**

Wie wichtig sind zukünftig unsere **Webseiten**? Passt unsere **Marketingstrategie**?

Inwieweit verändert sich unser Geschäfts- und **Finanzierungsmodell**?

Wie werden wir als Destination und **Marke** in der KI Welt **sichtbarer**?

## Künstliche Intelligenz wirft Fragen auf. Keine KI – ohne Strategie.

Welche KI Maßnahmen zahlen tatsächlich auf unsere **Werte und Ziele** ein?

Welche **Risiken** bestehen, wie können wir diesen proaktiv begegnen?

Haben wir ausreichend **Klarheit** zur KI Nutzung? Benötigen wir Guidelines?

Wie bauen wir **KI Kompetenz** aus? Wie nehmen wir alle mit? Wer treibt das Thema?

Verändern sich unsere **KPIs**? Wie können wir in Zukunft **Erfolg** messen?



**„Nur weil wir Dinge tun können, heißt das nicht, dass wir sie auch alle tun sollten.“**

# Next Steps KI in deinem Unternehmen

KI Kick Off – Schulung  
oder Vortrag



Netzwerk &  
Stakeholder

KI als neue Kollegin

Strategie

Guidelines & Regeln

Maßnahmenplanung

Team & Know-how

Strategie

**KI Kick Off – Schulung oder Vortrag**

Technische Lösung

DestiHub oder andere Lösung

Prompt-Templates

CorporateGPT

Toolmonitoring & -  
evaluation



**Sam Altman** 

@sama

this is the most interesting year in human history,  
except for all future years

*Dies ist das interessanteste Jahr in der Menschheitsgeschichte,  
abgesehen von allen zukünftigen Jahren*

A man with a beard and sunglasses stands next to a bicycle in front of a vibrant, colorful mural. The mural features abstract shapes in shades of pink, blue, red, and green. The man is wearing a dark blue t-shirt with a cat graphic. The background is a textured wall with various colors and patterns.

**Vielen Dank für eure**

**Aufmerksamkeit!**

**Martin Birchmeier**

[martin@realizingprogress.com](mailto:martin@realizingprogress.com)

+49 160 3175204

Let's connect on [LinkedIn](#)