

# Zur Schokoladenseite des Schönbuchs

13.09.2020 Tourenbericht

Zweite Tour der Ortsgruppe nach dem Corona-Lockdown bei bestem Wetter mit 16 Radler\*innen plus Tourenleiter

Bei idealem Fahrradwetter fanden sich an unserem Treffpunkt vor dem Herrenberger Bahnhof wieder 16 Teilnehmer\*innen beim Tourenleiter Roland Stich ein. Die Gruppe war bunt gemischt mit elf Pedelecs und sechs Rädern ohne Strom am Start.

Nach der Tour-Einweisung mit besonderem Fokus auf die Richtlinien zum Abstandhalten und Hygienemaßnahmen während der Corona-Pandemie ging es bald los über Gültstein im Ammertal nach Altingen. Vorbei an der Jägerlinde radelten wir hoch zum Modellflugplatz und dann weiter am Segelflugplatz Poltringen vorbei nach Entringen. Hier erwartete uns die erste Bergwertung hinauf zum Sportplatz und Wanderparkplatz Saurücken. Vorbei an vielen gut besuchten Grillstellen radelten wir bis Bebenhausen immer leicht bergab. Dort bogen wir ab Richtung Tübingen und folgten für ein Stück dem Radweg entlang der Straße. Schon bald aber unterquerten wir diese und radelten abseits vom Verkehr das Kirntal hoch. An Dettenhausen vorbei ging es hinab ins Schaichtal, nur um es gleich wieder zu verlassen und den letzten Anstieg vor unserer Einkehr zu bewältigen. Gegen viertel vor eins erreichten wir das Ritter Bistro in Waldenbuch, wo wir für eine ausgiebige Rast einkehrten.



Nach der Rast folgten wir dem Skulpturenradweg über Schönaich bis Holzgerlingen, wo sich mancher am Brunnen in der Stadt uns eine kleine Erfrischung gönnte.

Weiter ging es vorbei an Mauren wieder durch den schattigen Wald und über die Felder nach Rohrau. Über das Krebsbachtal erreichten wir bald die Feuerwehrezufahrt zur Autobahnraststätte Schönbuch. Kurz darauf unterquerten wir die Autobahn und radelten weiter bei mäßigem Anstieg über den Schlossberg und hinunter in die Herrenberger Altstadt, wo wir am Marktplatz die Tour offiziell beendeten. Ein großes Kompliment ging an alle Radler ohne Strom - sie waren alle gut trainiert ließen sich von den Pedelec Fahrern nicht unterkriegen.



Fahrt durch Gültstein



Auf dem Weg zur Jägerlinde hinter Altingen





Der TourGuide in der Kurve an der Jägerlinde



Der Rest der Gruppe an der Jägerlinde



Der 9. östliche Längengrad bei Holzgerlingen

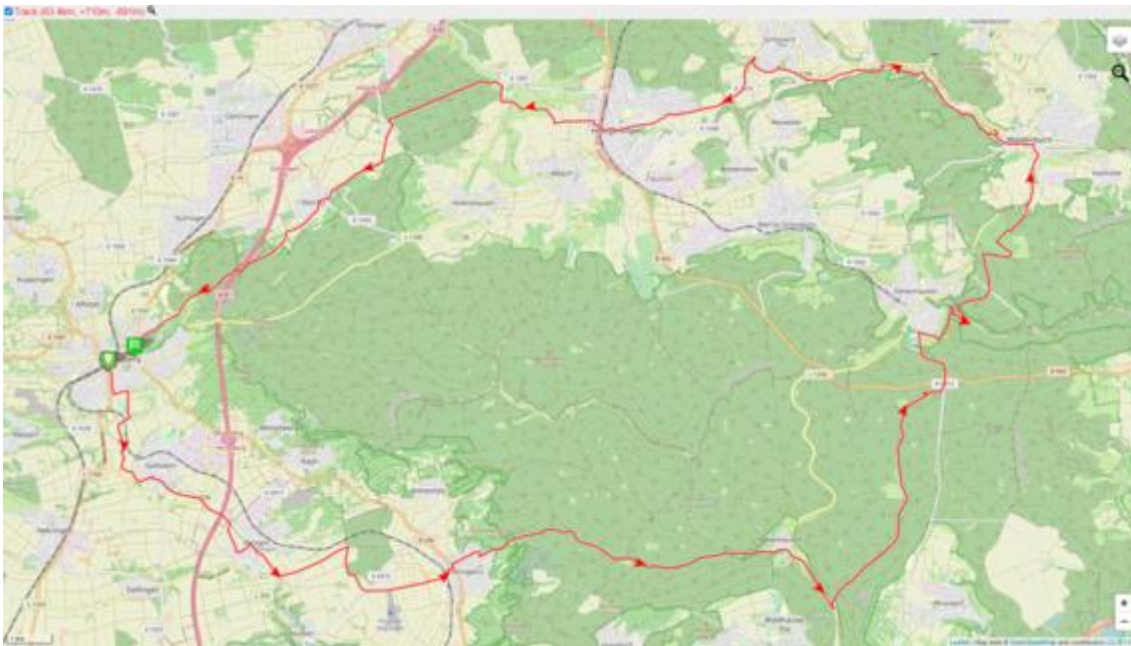




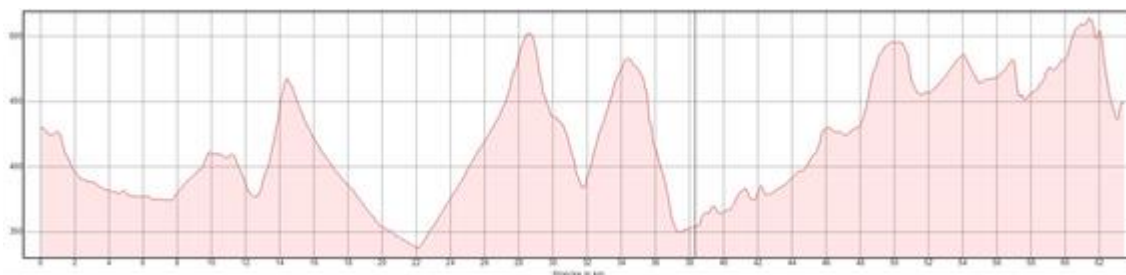
Erfrischung in Holzgerlingen - schön war's

Strecke: 64 km, 775 hm

Tourübersicht:



Höhenprofil



Text: Roland Stich

Bilder: Peter Würffel und Roland Stich (2 Bilder vom 9. Östlichen Längengrad)